































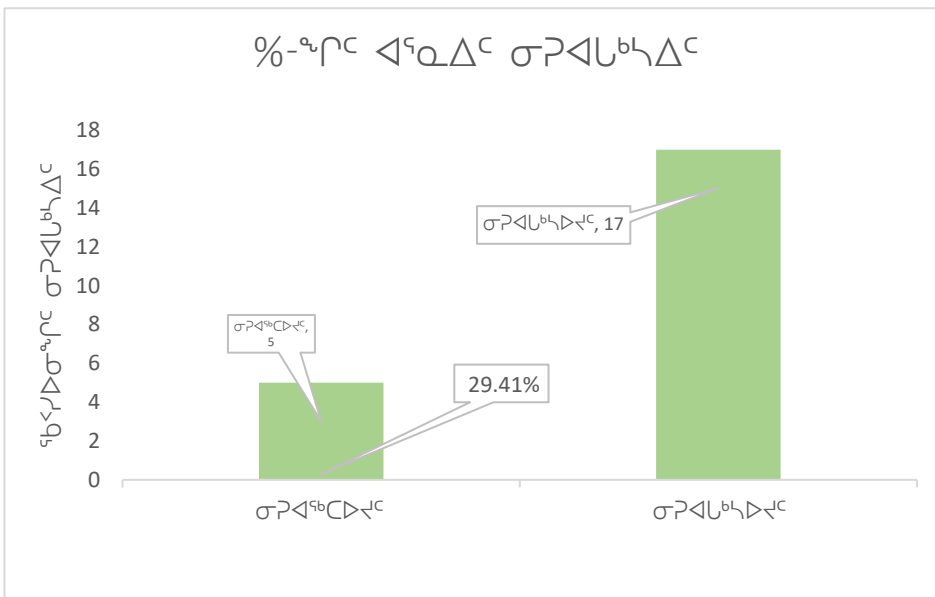
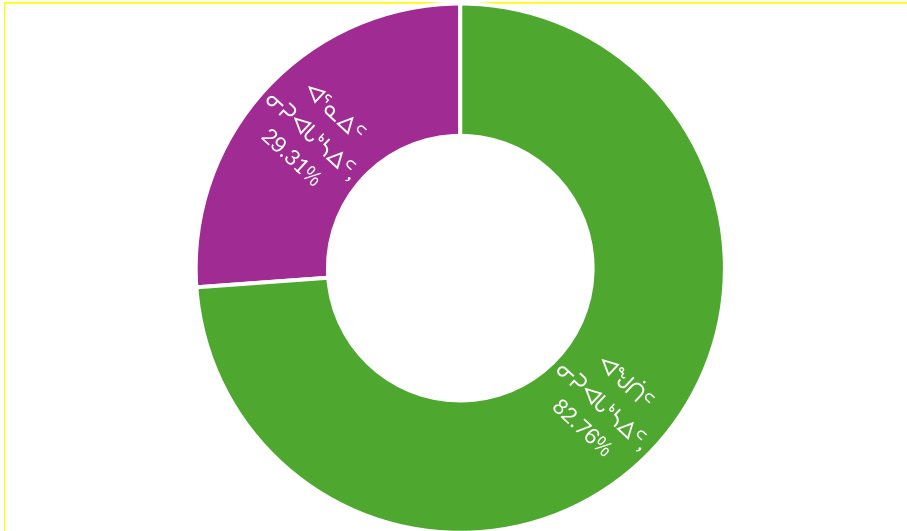






ᐃᖅᑲᐅᑦᑲᑦ ᐃᖅᑲᐅᑦᑲᑦ ᖃᐅᐱᖃᑲᐅᑦᑲᑦ

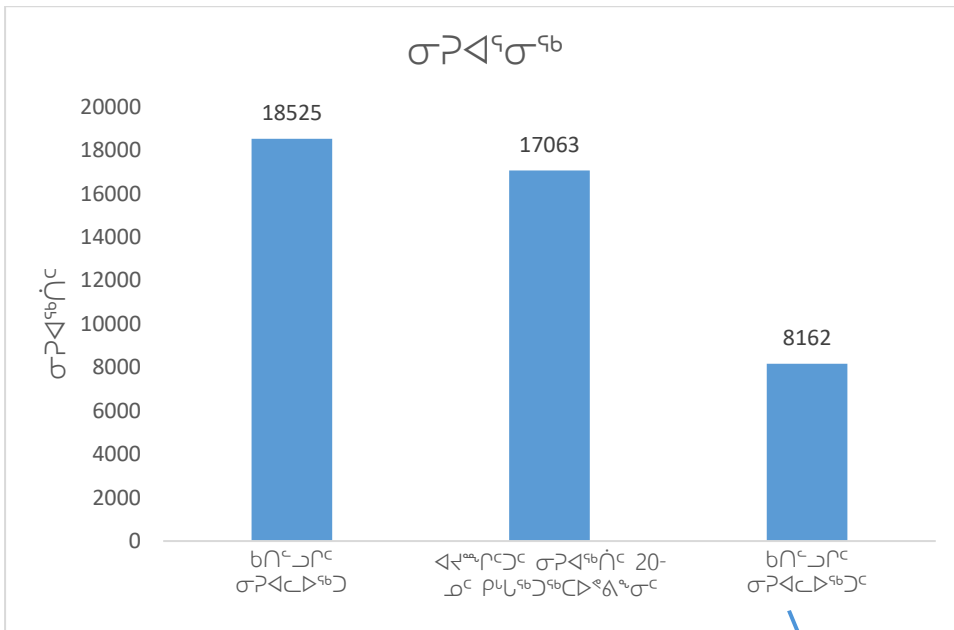
ᐃᖅᑲᐅᑦᑲᑦ ᑭᐅᐃᑲᑲᑦ	17
ᐃᖅᑲᐅᑦᑲᑦ ᑭᐅᐃᑲᑲᑦ	41



σጋፋፍሰር

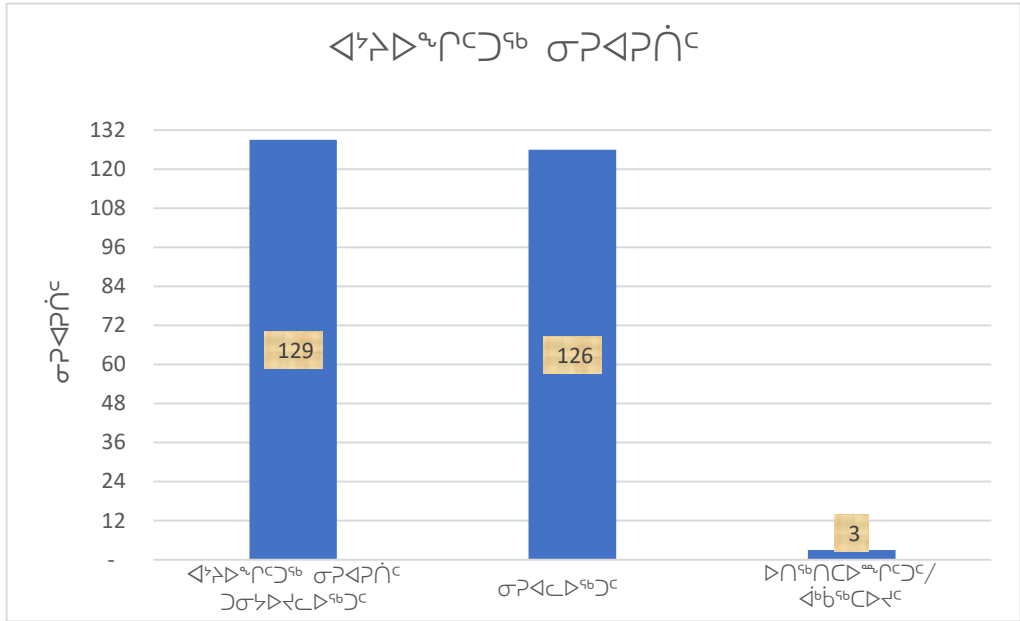
ከቡጋቦር ልዩጥርጋር ማጠቃለያ	18525
ልዩጥርጋር ማጠቃለያ 20-ወር የህጋዊነት ማጠቃለያ	17063
ከቡጋቦር ማጠቃለያ	8162
የጸላጋጋር ማጠቃለያ	93

የጸላጋጋር ማጠቃለያ 1.14%



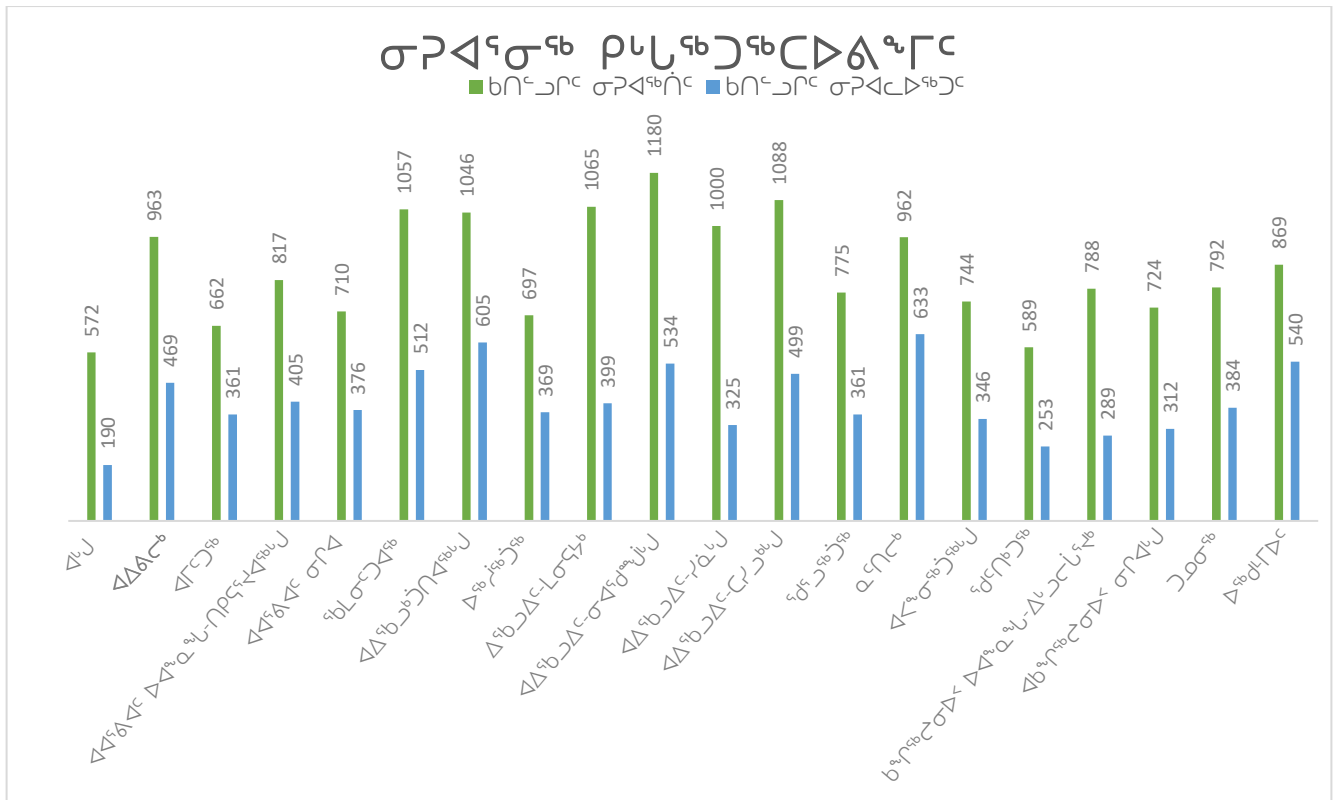
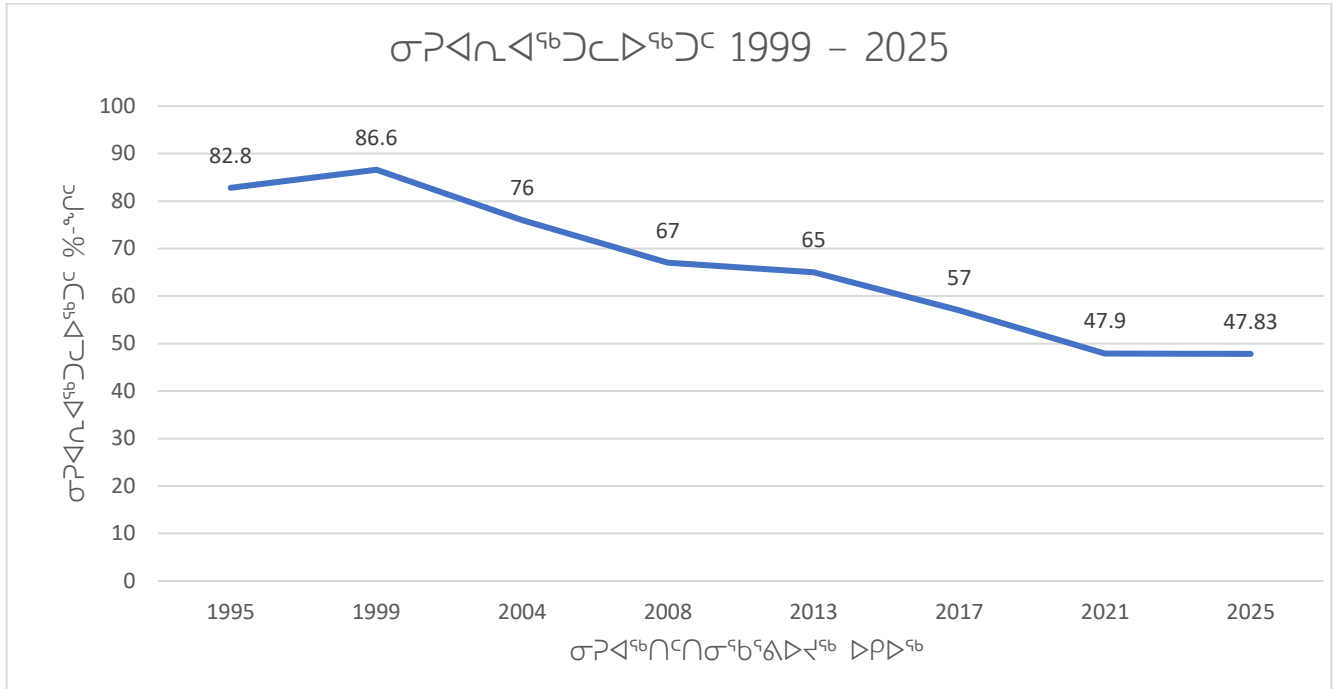
ማጠቃለያ ስርዓት 47.83%

ᐃᓪᓗᐃᓄᓯᓯᓪᓗᓂᓄᓂ ᓂᓯᐃᓯᓂ



ᐃᓪᓗᐃᓄᓯᓯᓪᓗᓂᓄᓂ ᓂᓯᐃᓯᓂ ᓯᓂᓗᐃᓯᓂ 97.67% ᓂᓯᐃᓯᓂᓄᓂᓄᓂ

ጥቅም ላይ የዋለው የጥቅም ስኬት









2025 ዎረዳቸው ማረጋገጫ ለጋራ ልማት ስራዎች ለሚከፈሉት ሰነድ ማረጋገጫ

ሰነድ ማረጋገጫ



ማረጋገጫ

ማረጋገጫ ለጋራ ልማት ስራዎች

ፊርማ

ጥያቄ

ፊርማ, ማረጋገጫ

ፊርማ, ማረጋገጫ

ማረጋገጫ ስራዎች ለጋራ ልማት ስራዎች

	ማረጋገጫ ስራዎች	ማረጋገጫ ስራዎች	ማረጋገጫ ስራዎች ለጋራ ልማት ስራዎች 1	ጠቅላላ ስራዎች
<input checked="" type="checkbox"/>	ፊርማ ለጋራ ልማት ስራዎች	39	47	86
	ጋራ ስራዎች	4	4	8
	ፊርማ ለጋራ ልማት ስራዎች	11	13	24
	ፊርማ ለጋራ ልማት ስራዎች	10	15	25
	ፊርማ ለጋራ ልማት ስራዎች	5	21	26
	ጋራ ስራዎች	8	12	20
	ፊርማ ለጋራ ልማት ስራዎች ስራዎች	1	0	1
	ጠቅላላ ስራዎች	78	112	190





ሚኒስትር

የፌዴራል ኃይማኖት

አገልግሎት ሚኒስቴር



ሚኒስትር

የግብርና

የግብርና

አገልግሎት ሚኒስቴር



ሚኒስትር

የግብርና

የግብርና

የግብርና ሚኒስቴር

የግብርና ሚኒስቴር የግብርና ሚኒስቴር

	ሚኒስትር	አገልግሎት ሚኒስቴር	አገልግሎት ሚኒስቴር	የግብርና ሚኒስቴር	የግብርና ሚኒስቴር	ጠቅላይ ሚኒስቴር
የግብርና ሚኒስቴር	1	1	9	47	58	
የግብርና ሚኒስቴር	10	24	9	31	74	
የግብርና ሚኒስቴር	7	26	13	34	80	
<input checked="" type="checkbox"/> የግብርና ሚኒስቴር	9	19	18	102	148	
የግብርና ሚኒስቴር	0	0	1	0	1	
ጠቅላይ ሚኒስቴር	27	70	50	214	361	

# ጥናት ለጥናት ለጥናት ለጥናት ለጥናት



ጥናት ለጥናት

ጥናት ለጥናት ለጥናት

ጥናት ለጥናት ለጥናት



ጥናት ለጥናት ለጥናት

ጥናት ለጥናት

ጥናት ለጥናት

ጥናት ለጥናት ለጥናት



ጥናት ለጥናት ለጥናት

ጥናት ለጥናት

ጥናት ለጥናት ለጥናት

ጥናት ለጥናት ለጥናት

## ጥናት ለጥናት ለጥናት ለጥናት

	ጥናት ለጥናት ለጥናት	ጥናት ለጥናት ለጥናት	ጥናት ለጥናት ለጥናት	ጥናት ለጥናት ለጥናት	ጥናት ለጥናት ለጥናት	ጥናት ለጥናት ለጥናት	ጥናት ለጥናት ለጥናት
<input checked="" type="checkbox"/>	ጥናት ለጥናት ለጥናት	44	58	79	13	35	229
	ጥናት ለጥናት ለጥናት	16	41	49	2	65	173
	ጥናት ለጥናት ለጥናት	0	0	2	0	1	3
	ጥናት ለጥናት ለጥናት	60	99	130	15	101	405

# ግልጽ ግልጽ



ሚኒስትር

ሚኒስትሮች

አካባቢ

አገልግሎት ርዕይ

ግልጽ ግልጽ

ግልጽ ግልጽ

ግልጽ ግልጽ

## ሚኒስትሮች ምርመራ

	ሚኒስትሮች	ሚኒስትሮች	ሚኒስትሮች ምርመራ 1	ሚኒስትሮች ምርመራ 2	ጠቅላይ ሚኒስትር
<input checked="" type="checkbox"/>	ሚኒስትሮች	27	96	132	255
	ግልጽ ግልጽ	25	35	60	120
	ሚኒስትሮች ምርመራ	0	0	1	1
	ጠቅላይ ሚኒስትር	52	131	193	376

የሚገኝበት ስም

# የጊዜ ሰንጠረዥ



ሚኒስትር

ሚኒስትር

አካላዊ

የጊዜ ሰንጠረዥ

የጊዜ ሰንጠረዥ

የጊዜ ሰንጠረዥ ስም

የጊዜ ሰንጠረዥ ስም

## የሚከተሉትን የጊዜ ሰንጠረዥ

	የጊዜ ሰንጠረዥ	የጊዜ ሰንጠረዥ	የጊዜ ሰንጠረዥ የጊዜ ሰንጠረዥ 1	የጊዜ ሰንጠረዥ የጊዜ ሰንጠረዥ 2	የጊዜ ሰንጠረዥ የጊዜ ሰንጠረዥ
	የጊዜ ሰንጠረዥ	30	103	109	242
<input checked="" type="checkbox"/>	የጊዜ ሰንጠረዥ	89	95	84	268
	የጊዜ ሰንጠረዥ የጊዜ ሰንጠረዥ	0	2	0	2
	የጊዜ ሰንጠረዥ የጊዜ ሰንጠረዥ	119	200	193	512

# ልዩ ልዩ ስርዓት



ሚኒስትር

ሚኒስትር

አዲስ አበባ

የሥነ ምግባር ሚኒስቴር

የጥሬ ምርት ሚኒስቴር

ልዩ ልዩ ስርዓት

ልዩ ልዩ ስርዓት

## ሚኒስትሮች የጥሬ ምርት

	ሚኒስትር	ሚኒስትር	ሚኒስትር	ሚኒስትር	ጠቅላይ ሚኒስትር
	ሚኒስትር	ሚኒስትር	ሚኒስትር	ሚኒስትር	ሚኒስትር
	ጠቅላይ ሚኒስትር	44	67	65	176
	ሚኒስትር	25	35	34	94
<input checked="" type="checkbox"/>	ሚኒስትር	88	127	115	330
	ሚኒስትር	0	2	3	5
	ጠቅላይ ሚኒስትር	157	231	217	605

# ግንባታ



ሚሳኤል

አዲስ አበባ

የሥራ ስልጠና



ሚሳኤል ለገሰ

አዲስ አበባ

የሥራ ስልጠና

የሥራ ስልጠና

## የሚሳኤል ስልጠና ውጤት

	ሚሳኤል ስልጠና	ሚሳኤል ለገሰ ስልጠና	ሚሳኤል ለገሰ ስልጠና ሚሳኤል ስልጠና 1	ሚሳኤል ለገሰ ስልጠና ሚሳኤል ስልጠና 2	ጠቅላላ ሚሳኤል ስልጠና
	ሰው ልማት	3	26	20	49
	የሥራ ስልጠና ውጤት	2	29	20	51
<input checked="" type="checkbox"/>	ስልጠና	8	78	46	132
	የሥራ ስልጠና	11	68	45	124
	ሥራ	2	7	2	11
	የሥራ ስልጠና ሚሳኤል ስልጠና	1	1	0	2
	ጠቅላላ ሚሳኤል ስልጠና	27	209	133	369

# ርዕይና ጥያቄ



ሚኒስትር

ሚኒስትር

አካላዊ

ገቢ ለማግኘት

የሥራ ልምድ

ሥራ ለማግኘት

ሥራ ለማግኘት

## ሚኒስትር ለማግኘት

<input checked="" type="checkbox"/>	ርዕይና ጥያቄ	ሚኒስትር ለማግኘት ለማግኘት
-------------------------------------	----------	-------------------

# የግብርና ልምድ ለውጥ



ሚኒስትር

የግብርና ሚኒስትር

ልምድ ለውጥ



ሚኒስትር

ልምድ ለውጥ

ልምድ ለውጥ

## የግብርና ስርዓት ለውጥ ስልጠና

	ሚኒስትር ስልጠና	ሚኒስትር ስልጠና	ሚኒስትር ስልጠና ሚኒስትር ስልጠና 1	ሚኒስትር ስልጠና ሚኒስትር ስልጠና 2	ጠቅላይ ስልጠና ሚኒስትር ስልጠና
<input checked="" type="checkbox"/>	ግብርና ስልጠና	82	163	0	245
	ግብርና ስልጠና	41	101	0	142
	ግብርና ስልጠና ሚኒስትር ስልጠና	12	0	0	12
	ጠቅላይ ስልጠና	135	264	0	399

# የግብርናው ምርመራ



የግብርናው ምርመራ



የግብርናው ምርመራ  
አካላዊ ምርመራ

አገልግሎት

የግብርና ምርመራ

የግብርና ምርመራ

## የግብርናው ምርመራ ድምጽ

	የግብርና ምርመራ	የግብርና ምርመራ	የግብርና ምርመራ የግብርና ምርመራ 1	የግብርና ምርመራ የግብርና ምርመራ 2	ጠቅላላ የግብርና ምርመራ
<input checked="" type="checkbox"/>	የግብርና ምርመራ	13	195	62	270
	የግብርና ምርመራ	9	98	17	124
	የግብርና ምርመራ	3	56	14	73
	የግብርና ምርመራ	4	30	9	43
	የግብርና ምርመራ የግብርና ምርመራ	1	11	12	24
	ጠቅላላ የግብርና ምርመራ	30	390	114	534

# ልዩ ልዩ ስርዓት



ሚኒስትር



ሚኒስትር  
የሥነ ምግባር

ፊርማ

ልዩ ልዩ ስርዓት

ልዩ ልዩ ስርዓት

## ሚኒስትሮች የሥነ ምግባር

	ሚኒስትር	ሚኒስትር	ሚኒስትር ሚኒስትር 1	ሚኒስትር ሚኒስትር 2	ጠቅላይ ሚኒስትር
	ፊርማ	56	94	0	150
<input checked="" type="checkbox"/>	ፊርማ	67	108	0	175
	ሚኒስትር	0	0	0	0
	ጠቅላይ ሚኒስትር	123	202	0	325

# ልዩ ልዩ ልዩ ልዩ



ሚኒስትር

ጋራ ለጋራ

ልዩ ልዩ ልዩ ልዩ



ሚኒስትር

ልዩ ልዩ ልዩ ልዩ

ልዩ ልዩ ልዩ ልዩ

ልዩ ልዩ ልዩ ልዩ

## ሚኒስትሮች የልዩ ልዩ ልዩ ልዩ

	ሚኒስትር ልዩ ልዩ ልዩ ልዩ	ሚኒስትር ልዩ ልዩ ልዩ ልዩ	ሚኒስትር ልዩ ልዩ ልዩ ልዩ ሚኒስትር ልዩ ልዩ ልዩ ልዩ 1	ሚኒስትር ልዩ ልዩ ልዩ ልዩ ሚኒስትር ልዩ ልዩ ልዩ ልዩ 2	ጠቅላይ ሚኒስትር ሚኒስትር
<input checked="" type="checkbox"/>	ሚኒስትር ልዩ ልዩ ልዩ ልዩ	138	102	114	354
	ሚኒስትር ልዩ ልዩ ልዩ ልዩ	46	42	52	140
	ሚኒስትር ልዩ ልዩ ልዩ ልዩ ሚኒስትር ልዩ ልዩ ልዩ ልዩ	2	2	1	5
	ጠቅላይ ሚኒስትር ሚኒስትር ልዩ ልዩ ልዩ ልዩ	186	146	167	499

# የግብርና ስርዓት



የመጀመሪያ ተወካዮች

የሁለተኛ ተወካዮች

አካባቢ

የግብርና ስርዓት

የግብርና ስርዓት

የግብርና ስርዓት

የግብርና ስርዓት

## የግብርና ስርዓት ስልጠና

	የመጀመሪያ ተወካዮች	የሁለተኛ ተወካዮች	የግብርና ስርዓት 1	የግብርና ስርዓት 2	ጠቅላይ ግብርና ስርዓት
	የግብርና ስርዓት	19	51	23	93
	የግብርና ስርዓት	9	28	11	48
<input checked="" type="checkbox"/>	የግብርና ስርዓት	48	115	55	218
	የግብርና ስርዓት ስርዓት	2	0	0	2
	ጠቅላይ ግብርና ስርዓት	78	194	89	361

# ደንብ



ሚኒስትር

ፕሮፌሰር ለገሰ

ፕሮፌሰር ለገሰ



ሚኒስትር

ሌሊት

ገብረ ገብረ

ፕሮፌሰር ለገሰ



ሚኒስትር

ሌሊት

ሊቀ ጳጳስ

ደ.ሀ.ገ. ለገሰ

## ሚኒስትሮች የጥያቄዎች

	ሚኒስትር	ደ.ሀ.ገ. ለገሰ ሚኒስትር/ሚኒስትር ገብረ ገብረ	ፕሮፌሰር ለገሰ ሚኒስትር	ፕሮፌሰር ለገሰ ሚኒስትር	ጠቅላይ ሚኒስትር ሚኒስትር
<input checked="" type="checkbox"/>	ፕሮፌሰር ለገሰ	41	37	216	294
	ገብረ ገብረ ሚኒስትር	0	0	0	0
	ገብረ ገብረ	6	6	8	20
	ፕሮፌሰር ለገሰ	239	3	11	253
	ሊቀ ጳጳስ	17	10	36	63
	ፌዴራል ፕሮፌሰር ሚኒስትር	0	2	1	3
	ጠቅላይ ሚኒስትር	303	58	272	633



# የምርመራ ሪፖርት



የምርመራ ሰነድ

የጊዜ ልዩነት

የምርመራ ሰነድ ስርዓት



የምርመራ ሰነድ ስርዓት

የምርመራ ሰነድ

የምርመራ ሰነድ

የምርመራ ሰነድ ስርዓት



የምርመራ ሰነድ ስርዓት ስርዓት

የምርመራ ሰነድ

የምርመራ ሰነድ ስርዓት



የምርመራ ሰነድ ስርዓት

የምርመራ ሰነድ

የምርመራ ሰነድ ስርዓት

የምርመራ ሰነድ ስርዓት

## የምርመራ ሰነድ ስርዓት የምርመራ ስርዓት

	የምርመራ ሰነድ ስርዓት	የምርመራ ሰነድ ስርዓት ስርዓት	የምርመራ ሰነድ ስርዓት ስርዓት	የምርመራ ሰነድ ስርዓት ስርዓት / የምርመራ ሰነድ ስርዓት ስርዓት	የምርመራ ሰነድ ስርዓት ስርዓት ስርዓት / የምርመራ ሰነድ ስርዓት ስርዓት	የምርመራ ሰነድ ስርዓት ስርዓት
	የምርመራ ሰነድ ስርዓት	7	73	12	15	107
	የምርመራ ሰነድ ስርዓት	4	6	5	5	20
<input checked="" type="checkbox"/>	የምርመራ ሰነድ ስርዓት	15	84	9	13	121
	የምርመራ ሰነድ ስርዓት ስርዓት ስርዓት	0	2	1	2	5
	የምርመራ ሰነድ ስርዓት ስርዓት	26	165	27	35	253



# ጥያቄዎችን ማረጋገጥ



ሆስፒታል

ዘላቂ ርዕይ

ጥያቄዎችን ማረጋገጥ



ሌሎች

ሌሎች

ሌሎች ርዕይ

ጥያቄዎችን ማረጋገጥ

## ሆስፒታል ርዕይ ምርመራ

	ሆስፒታል ርዕይ	ሆስፒታል ርዕይ	ሆስፒታል ርዕይ ሆስፒታል ርዕይ 1	ሆስፒታል ርዕይ ሆስፒታል ርዕይ 2	ጠቅላይ ሆስፒታል ርዕይ
	ሆስፒታል ርዕይ	18	30	22	70
	ሆስፒታል ርዕይ	15	28	15	58
<input checked="" type="checkbox"/>	ሆስፒታል ርዕይ	71	70	42	183
	ሆስፒታል ርዕይ ሆስፒታል ርዕይ	1	0	0	1
	ጠቅላይ ሆስፒታል ርዕይ	105	128	79	312

የሚገኝበት

# የጥያቄው ግብ



የግብ ገዢ

የግብ ገዢ

የግብ ገዢ



የግብ ገዢ

የግብ ገዢ

የግብ ገዢ

የግብ ገዢ



የግብ ገዢ

የግብ ገዢ

የግብ ገዢ

የግብ ገዢ

## የግብ ገዢዎች

<input checked="" type="checkbox"/>	የግብ ገዢ	የግብ ገዢ
-------------------------------------	--------	--------



# ግንኙነት ገጽ



ሚኒስትር

ገጽ ገጽ

የህዝብ ግንኙነት ገጽ



ሚኒስትር

የህዝብ ግንኙነት

ገጽ ገጽ

የህዝብ ግንኙነት ገጽ



ሚኒስትር

የህዝብ ግንኙነት

የህዝብ ግንኙነት ገጽ

የህዝብ ግንኙነት ገጽ

## ሚኒስትሮች ገጽ

	ሚኒስትር ገጽ	የህዝብ ግንኙነት ገጽ	የህዝብ ግንኙነት ገጽ	የህዝብ ግንኙነት ገጽ	የህዝብ ግንኙነት ገጽ	ሚኒስትር ገጽ
<input checked="" type="checkbox"/>	ሚኒስትር ገጽ	1	368	7	26	402
	የህዝብ ግንኙነት ገጽ	0	25	7	100	132
	የህዝብ ግንኙነት ገጽ	0	4	0	2	6
	ሚኒስትር ገጽ	1	397	14	128	540



ገጽ 25 ላይ 2025 ዓ.ም. ለግብርና ማረጋገጫ ማድረግ

ለግብርና ማረጋገጫ  
 ገጽ 25 ላይ  
 2004-2025

**2025: 4**  
 2021: 2  
 2017: 4  
 2013: 0  
 2008: 5  
 2004: 2

ለግብርና ማረጋገጫ ማድረግ  
 ገጽ 25 ላይ  
 ለግብርና ማረጋገጫ ማድረግ:

ገጽ 25 ላይ  
 2004-2025

**2025: 14**  
 2021: 4  
 2017: 6  
 2013: 20  
 2008: 26  
 2004: 58



